

Уважаемые участники олимпиады!

Вам предлагается задание, состоящее из двух частей

в первой Вам необходимо выбрать один правильный ответ из предложенных на каждый вопрос (максимальный балл за выполнение заданий первой части – 15), во второй части 3 задания, где Вам нужно дать краткие ответы на поставленные вопросы (максимальный балл за задания второй части – 35)

Максимальный балл за всю работу – 50 баллов

Задания выполняются с атласами. Время выполнения работы – **75 минут**

Внимательно читайте задания! Удачи!!

Задания выполняй прямо на листе

Тестовая часть (за каждый правильный ответ 1 балл)

1. Что означает в переводе слово «география»?
а) изучение Земли
☒ б) описание Земли
в) использование Земли
г) преобразование Земли
2. Идею о шарообразности Земли предложил:
а) Геродот
☒ б) Аристотель
в) Эратосфен
г) Птолемей
3. Если встать лицом на север, то по левую руку у нас будет:
☒ а) восток
☒ б) запад
в) юг
г) север
4. Назовите самый маленький материк на Земле
а) Африка
б) Антарктида
в) Австралия
☒ г) Евразия
5. Земля находится между планетами:
а) Венера и Марс б) Юпитер и Марс ☒ в) Сатурн и Венера
6. На какой материк не советовал ходить детям поэт Корней Чуковский?
☒ а) Африка
б) Северная Америка
в) Южная Америка
г) Евразия
7. Какой материк был открыт позже других материков?
а) Африка
б) Антарктида
в) Евразия
☒ г) Австралия
8. Время оборота Земли по орбите вокруг Солнца?
а) сутки,
б) месяц,
☒ в) год,
г) декада
9. Сравнительно небольшие участки суши, окружённые со всех сторон водой:
☒ а) материк ☒ б) остров в) полуостров
10. Путешественник, совершивший первое кругосветное путешествие:
☒ а) Х. Колумб
☒ б) Ф. Магеллан
в) Марко Поло
г) Васко да Гама
11. Какому океану Фернан Магеллан дал название?
а) Атлантический
☒ б) Тихий
в) Индийский
г) Северный Ледовитый
12. С помощью какого прибора определяют направление сторон горизонта?
☒ а) компаса
б) барометра
в) рулетки
г) термометра
13. Количество тепла и света, приходящее на земную поверхность, от экватора к полюсам:
а) уменьшается
б) не изменяется
☒ в) увеличивается
14. Добычей, какого полезного ископаемого славиться наш округ ХМАО-Югра?
а) железной руды
б) золота
☒ в) нефти
г) гранита
15. «Посреди нашей страны, словно пояс узорный, протянулся хребет. Тысячу лет назад его называли Каменный пояс. Реки стекают с хребта и на запад – в Европу и на восток – в Азию». О каких горах идет речь?
а) Кавказ
б) Гималаи
в) Алтай
☒ г) Урал

Теоретическая часть (за каждый правильный ответ 10, 10, 15 баллов)

1. Перед вами 10 утверждений. Отметьте, какие из них верны, а какие – нет. (10 баллов)

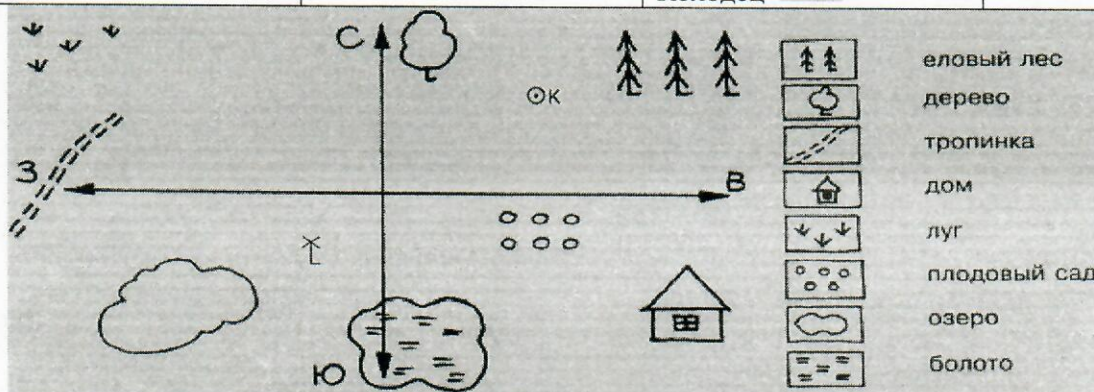
- | | | |
|---|-----------------|---|
| 1) Земля сплюснута у полюсов | верно / неверно | - |
| 2) Гольфстрим – холодное течение | верно / неверно | - |
| 3) Австралия – самый большой остров мира по площади | верно / неверно | + |
| 4) Самый жаркий месяц в Австралии - июль | верно / неверно | - |
| 5) В Мурманске солнце иногда не заходит за горизонт | верно / неверно | - |
| 6) Самая длинная река Африки - Конго | верно / неверно | - |
| 7) Самая большая страна мира по площади - Россия | верно / неверно | + |
| 8) В России можно встретить тигров в дикой природе | верно / неверно | + |
| 9) Томаты и картофель родом из Америки | верно / неверно | + |
| 10) Самые большие запасы пресной воды на Земле сосредоточены в озёрах | верно / неверно | - |

45

2. Определите и запишите, в какой стороне горизонта находятся эти объекты (план дан ниже) в нижней строчке даны условные знаки, которые ты должен нарисовать на плане, согласно указанной стороне горизонта. (10 баллов)

Условный знак	Сторона горизонта	Условный знак	Сторона горизонта
Еловый лес	↑↑ C-B	Луг	↓↓ C-2
Дерево	☁ C	Плодовый сад	○○ B
Тропинка	--- Ю-3	Озеро	☪ Ю-3
Дом	🏠 Ю-3	Болото	== Ю
Мельница	⚙ Ю-3	Колодец	○ C-B

105



3. Ответь на поставленные вопросы. (каждый правильный ответ по 1 баллу, за №11 – 2 балла. Сумма баллов за полностью выполненное задание 15 баллов)

- На каком материке расположена Россия? Евразия
- Назови равнину, на которой вы проживаете Нягань
- Какая река протекает по ХМАО-Югре и является главной рекой округа? Обь
- Назовите океан, куда несет свои воды главная река нашего округа? В КРАСНОЕ МОРЕ
- Назовите столицу нашего округа ХМАО-Югра Москва
- Кто является губернатором Ханты-Мансийского округа? Кураев
- Какая птица изображена на гербе нашего города Нягань? шугар
- Какая река протекает по территории г. Нягань? Обь
- Сколько лет исполнилось нашему городу? 30 лет
- Как называется самая высокая гора на территории нашего округа?
- Флаг ХМАО-Югры состоит из двух цветов: синего и зелёного. Объясните значение каждого цвета.
синий - цвет неба, воды
зелёный - лес
- Это дерево сибиряки называют красным за красоту, величавость, полезность людям. Вырубка его в нашем округе строго ограничена. Как называется это дерево? берёза
- Назовите национальность коренных жителей нашего округа? Ханты Манси
- Как называется жилище коренных жителей нашего края? ханты

Олимпиадные задания составила: Пономаренко В.С.

Председатель жюри: Семин Муромов Сидоров Матвеев

85

6 класс

Федоров Иван

Шифр ШЭГ 1

Уважаемый участник олимпиады!

Вам предлагается задание, состоящее из двух частей.

В **первой** Вам необходимо выбрать на каждый вопрос **один** правильный ответ из предложенных (максимальный балл за выполнение заданий тестовой части – **15**). Во **второй** части 3 задания, в которых Вам нужно дать **краткие ответы** на поставленные вопросы (максимальный балл за выполнение заданий второй части – **35**).

Максимальный балл за всю работу – 50 баллов

Задания выполняются с атласами. Время выполнения всей работы **-75 минут.**

Внимательно читайте задания! Удачи!

Задания выполняйте прямо на листе

Часть 1 (за каждый правильный ответ 1 балл)

1. Что означает в переводе слово «география»?
а) изучение земли
б) описание земли
в) использование Земли
г) преобразование Земли
2. Наиболее подробно территория изображена на карте масштаба:
а) 1:2500
б) 1:25000
в) 1:250000
г) 1:2500000
3. Какой океан не омывает берега России:
а) Тихий
б) Индийский
в) Атлантический
г) Северный Ледовитый
4. День 21 марта в северном полушарии называют днём:
а) летнего солнцестояния
б) осеннего равноденствия
в) весеннего равноденствия
г) зимнего солнцестояния
5. Самый большой остров в мире:
а) Мадагаскар
б) Гренландия
в) Сахалин
г) Тасмания
6. Первый европеец, добравшийся до Индии морским путем:
а) Витус Беринг
б) Васко да Гама
в) Христофор Колумб
г) Афанасий Никитин
7. Какой из перечисленных вулканов является действующим:
а) Эльбрус
б) Кения
в) Этна
г) Казбек
8. Какой азимут имеет направление на СЗ:
а) 45°
б) 105°
в) 90°
г) 315°
9. Прибор для измерения давления:
а) термометр
б) барометр
в) гигрометр
г) флюгер
10. Нулевой меридиан проходит через город:
а) Лондон
б) Париж
в) Москва
г) Берлин
11. Следствием осевого вращения Земли является:
а) смена времён года
б) солнечная активность
в) смена дня и ночи
г) солнечные затмения
12. В каком городе России извещают о полдне выстрелом из пушки?
а) Москва,
б) Владивосток
в) Сочи,
г) Санкт-Петербург
13. В каком направлении вы можете двигаться по меридиану:
а) в северном и южном
б) в южном и восточном

Инд, Енисей, Евфрат, Нил, Чад	Чад +	Это страна, а остальные реки.
Верхнее, Волга, Танганьика, Байкал, Каспийское	Верхнее -	Все остальные это водоемы, а Верхнее м.м.
Гренландия, Мадагаскар, Тасмания, Калимантан, Индостан	Индостан +	Все остальные – острова, а Индостан – это полуостров.

3. Ответь на поставленные вопросы. (15 баллов)

- 1) На каком материке расположена Россия? Евразия +
- 2) Назови равнину, на которой вы проживаете Западно-сибирская равнина +
- 3) Какая река протекает по ХМАО-Югре и является главной рекой округа? Обь +
- 4) Назовите океан, куда несет свои воды главная река нашего округа? Северо-Ледовитый +
- 5) Назовите столицу нашего округа ХМАО-Югра Ханты-Мансийск +
- 6) Кто является губернатором Ханты-Мансийского округа? Камарова +
- 7) Какая птица изображена на гербе нашего города Нягань? Глухарь +
- 8) Какая река протекает по территории г. Нягань? Нягань-Юган +
- 9) Сколько лет исполнилось нашему городу? 39 +
- 10) Как называется самая высокая гора на территории нашего округа? _____ -
- 11) Флаг ХМАО-Югры состоит из двух цветов: синего и зелёного. Объясните значение каждого цвета.
синий - небо
зелёный - лес
- 12) Это дерево сибиряки называют красным за красоту, величавость, полезность людям. Вырубка его в нашем округе строго ограничена. Как называется это дерево? _____
- 13) Назовите национальность коренных жителей нашего округа? ханты и манси +
- 14) Как называется жилище коренных жителей нашего края? юрта +

Олимпиадные задания составила: Пономаренко В.С.

Председатель жюри: Васильев
Члены жюри: Левин Степанов

Уважаемые участники олимпиады!

Вам предлагается задание, состоящее из двух частей

в первой Вам необходимо выбрать один правильный ответ из предложенных на каждый вопрос (максимальный балл за выполнение заданий первой части – 33), во второй части 5 задания, где Вам нужно дать краткие ответы на поставленные вопросы (максимальный балл за задания второй части – 31)

Максимальный балл за всю работу – 64 балла

Задания выполняются без атласов. Время выполнения работы – 90 минут

Внимательно читайте задания! Удачи!!

Задания выполняй прямо на листе

Часть 1 (за каждый правильный ответ 1 балл)

1. Подберите к каждому термину левой колонки определение из правой колонки (за каждый правильный ответ – 1 балл, максимально – 12)

1. Беллинсгаузен	а) Создатель первого глобуса.
2. Австралия	б) Первооткрыватель Антарктиды.
3. Америка	в) Имя Колумба.
4. Чертеж	г) Первая карта.
5. Тихий	д) Руководитель первой кругосветной экспедиции в 1519-1522 г.
6. Эратосфен	е) Самый большой океан Земли
7. Демография	ж) Прибор, изобретение которого способствовало развитию мореплавания.
8. Антарктида	з) Материк, который открыли самым последним.
9. Компас	и) Греческий ученый, первым составивший карту мира и вычисливший размеры Земли.
10. Магеллан	к) Часть света, открытая Колумбом.
11. Христофор	л) Самый сухой материк
12. Бехайм	м) Наука о населении

1. Беллинсгаузен	б
2. Австралия	п
3. Америка	к
4. Чертеж	г
5. Тихий	д
6. Эратосфен	е
7. Лазарев	н
8. Антарктида	з
9. Компас	ж
10. Магеллан	а
11. Христофор	в
12. Бехайм	м

+
+
+
+
+
+
+
+
+
+
+
+

126

2. Какой ученый считается «отцом» теории глобальной тектоники плит?

1) Ньютон; 2) Вегенер; 3) Эйнштейн; 4) Докучаев.

3. Укажите материк, на котором проживает более половины населения Земли

1) Африка; 2) Евразия; 3) Северная Америка; 4) Южная Америка.

4. Какому азимуту соответствует направление на запад-северо-запад (ЗСЗ)?

1) 180°; 2) 292,5°; 3) 90°; 4) 202,5°.

5. О каком слое атмосферы идет речь в описании: содержит более 90% всей массы атмосферы и почти весь водяной пар, высота над экватором составляет до 18 км, а над

полюсами — до 10–12 км, здесь зарождаются облака, выпадают осадки, с высотой давление воздуха понижается, формируются атмосферные вихри:

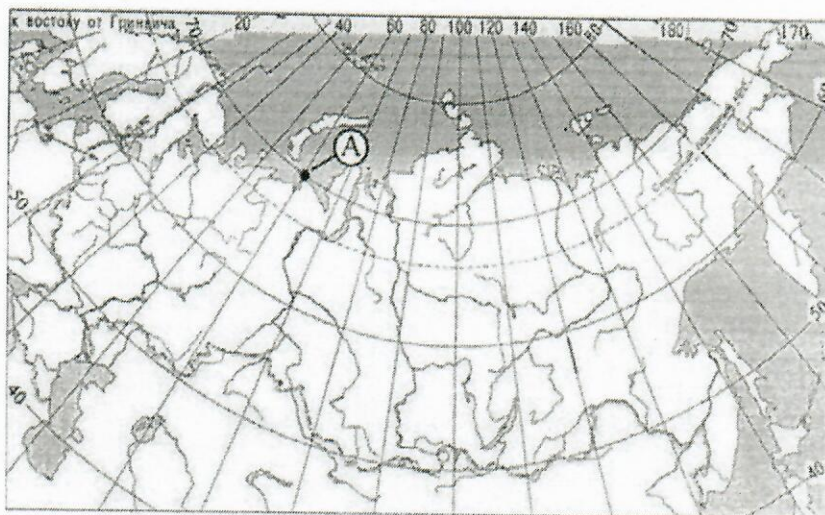
- 1) верхние слои атмосферы; 2) тропосфера;
3) стратосфера; 4) ионосфера.

6. Через какой город мира проходит нулевой меридиан?

- 1) Гринборо; 2) Гронинген 3) Гринвич; 4) Глазго;

7. Какие географические координаты имеет точка, обозначенная на карте России буквой А?

- 1) 70° с.ш. 60° з.д.
2) 70° с.ш. 60° в.д.
3) 60° с.ш. 70° в.д.
4) 60° с.ш. 70° з.д.



8. Приведите соответствие элемент погоды – измерительный прибор:

(за верный ответ 1 балл, максимальное – 5 баллов)

- | | |
|-----------------------|--------------|
| 1. температура | а) флюгер |
| 2. атм. давление | б) осадкомер |
| 3. влажность воздуха | в) гигрометр |
| 4. количество осадков | г) термометр |
| 5. направление ветра | д) барометр |

1-г
2-а
3-в
4-б
5-д

5) а

58

9. Этот океан расположен преимущественно в Южном полушарии, с небольшим количеством островов и слабой изрезанностью берегов. О каком океане идет речь?

- 1) Атлантическом; 2) Тихом.
3) Северном Ледовитом; 4) Индийском;

10. Когда на всем земном шаре продолжительность дня равна продолжительности ночи?

- 1) 21 марта; 2) 22 декабря; 3) 22 июня; 4) 23 ноября.

11. Какие части гидросферы нельзя видеть на физической карте мира:
(за верный ответ 2 балла)

1. мировой океан 2. воды атмосферы
3. подземные воды 4. поверхностные воды

28

12. Восстановите из перечисленных слов правильную последовательность событий: (ответ запишите цифрами через запятую) (за верный ответ 1 балл, максимум – 5 баллов)

1. выпадение осадков
2. испарение
3. солнечные лучи
4. прогревание земной поверхности
5. образование облаков

3, 4, 2, 5, 1

58

58

13. Какое утверждение о земной коре верно?

- 1) Литосферные плиты медленно перемещаются по поверхности мантии

- 2) Под океанами мощность земной коры больше, чем под материками.
- 3) Земная кора под материками и океанами имеет одинаковое строение.
- 4) Границы литосферных плит совпадают с контурами материков.

Часть 2 Аналитический тур

Задание 1.

Среди буквенной неразберихи отыщите и вычеркните слова, связанные с понятием «полезные ископаемые». Какие три полезных ископаемых используются в качестве топлива? (по 1 баллу за каждый верный ответ, максимальная оценка - 8 баллов)

Б	Т	Т	И	Р	О
Я	Ф	Е	О	С	Ф
Т	Н	Н	Ф	Т	Б
И	Ф	А	Б	Д	О
Ы	Ц	Р	Г	А	Г
Р	Н	А	Л	С	У

Найденные слова (5 баллов):

Нефть
Уголь
Торф
Пес. грунт

35

Полезные ископаемые, использующиеся в качестве топлива (3 балла)

Нефть, уголь, торф, пес. грунт

Задание 2.

На каком меридиане окажется самолёт, если он пересечёт северный полюс по 30° в.д.? Ответ объясните. (3 балла)

возможно на 30-40 меридиане.

Задание 3.

На Земле есть замечательный материк. Следуя на корабле вдоль его берегов с запада на восток, путешественник пересечет три океана; север и юг на этом материке мгновенно «меняются» местами. И, наконец, в этих местах человек не всегда в состоянии отличить море от суши.

Какой это материк? Какие три океана можно пересечь? Почему север и юг мгновенно меняются местами? Почему в этих местах сложно отличить море от суши? (количество баллов – 8)

Антарктида (материк), Атлантический океан, индийский океан, Тихий океан. Большая часть материка скована льдом

45

Задание 4.

Перед вами отрывок из отчёта капитана Врунгеля о его путешествии в Индию:

«... Я выбрался на побережье рядом с пальмами и стал пробираться между колючими кустами кактусов, с ветвей которых свешивались хищные анаконды, готовые загрызть очередную жертву. На фоне общего однообразия растительности выделялись яркие оливки – главной пищи местных жителей. Пару раз тропинку, по которой я пробирался, пересекали следы ягуаров – страшных врагов олений и бизонов. Из гнилого болота в зарослях кипариса, испугавшись крокодила, выбежал бронносец и с топотом устремился в чащу. Из ветвей местной разновидности секвойи на меня посмотрел сумчатый медведь».

75

Найдите 8 ошибок в этом описании (подчеркните их) Если все ответите правильно, то получите дополнительный девятый балл.

Задание 5.

Определите, какие продукты вулканического извержения описываются в стихотворении А. С. Пушкина (3 балла)

Везувий зев открыл –
Дым хлынул клубом – пламя
Широко разлилось,
Как боевое знамя.
Земля волнуется –
С шатнувшихся колонн
Кумиры падают!
Народ, гонимый страхом,
Под каменным дождем,
Под воспаленным прахом.
Толпами, стар и млад,
Бежит из града вон.

Магма, лава, извержение, каньон.

45

председатель жюри Селе
жюри! Селе
Сергей Михайлович

Олимпиадные задания составила: Пономаренко В.С.

155

Уважаемые участники олимпиады!

Вам предлагается задание, состоящее из двух частей
в первой Вам необходимо выбрать правильные ответы из предложенных на каждый вопрос (максимальный балл за выполнение заданий первой части – 20), во второй части 5 заданий, где Вам нужно дать краткие ответы на поставленные вопросы (максимальный балл за задания второй части – 28)

Максимальный балл за всю работу – 48 баллов

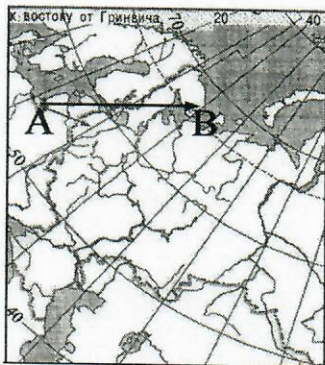
Задания выполняются без атласов. Время выполнения работы – 90 минут

Внимательно читайте задания! Удачи!!

Задания выполняй прямо на листе

Часть 1 (за каждый правильный ответ 1 балл)

1. Какому направлению соответствует направление А – В на карте Европейской части России?



- а) север
б) северо-восток
в) восток
г) юго-восток

+

2. Какие из перечисленных стран граничат с Россией по суше (3 балла).

- а) Болгария
б) Грузия
в) Япония
г) Финляндия
д) Турция
е) Норвегия

38

3. На каком материке находятся озера Эри и Мичиган?

- а) Австралия
б) Северная Америка
в) Африка
г) Южная Америка

+

4. Укажите самое мелкое море на Земле:

- а) Филиппинское
б) Азовское
в) Балтийское
г) Черное

+

5. Самое большое море, омывающее территорию России – это:

- а) Балтийское
б) Охотское
в) Японское
г) Берингово

+

6. Какая природная зона отсутствует на материках южного полушария?

- а) жестколистные вечнозеленые леса
б) саванны и редколесья
в) полупустыни и пустыни
г) тундры и лесотундры

+

7. В каких из перечисленных регионов России могут происходить наиболее сильные землетрясения и почему?

- а) на Кольском полуострове, так как там древняя земная кора
б) на Урале, так у нас горная страна и бывают иногда землетрясения
в) на Камчатке, так как она приурочена к сейсмическому поясу Земли
г) все вышеперечисленные ответы неверны

+

8. Укажи “лишнее” животное в каждом перечне (4 балла):

- а) северный олень, песец, белая куропатка, соболь, лемминг;
б) рысь, суслик, медведь, лисица, тетерев;
в) косуля, жаворонок, хомяк, стрепет, мышь-полевка;
г) джейран, змея, ящерица, тушканчик, дрофа.

38

9. Почему моря у западных и северо-западных берегов Евразии не замерзают?

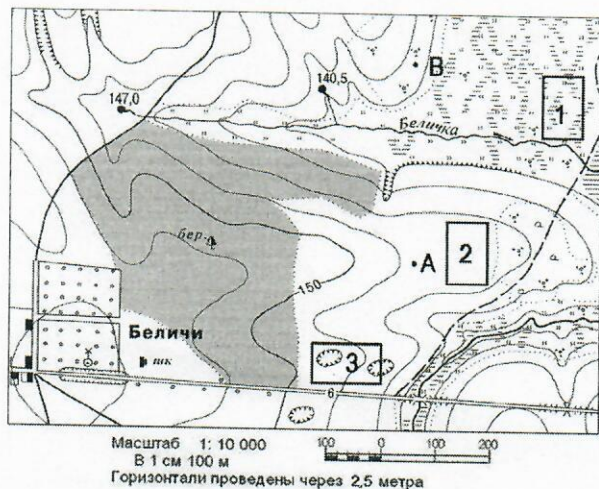
- а) проходят тропики
б) протекает Гольфстрим
в) Северо-Атлантическое течение несет теплые воды из тропических широт
г) протекает Куроисио

—

10. Что считают Новым светом
а) Африку б) Азию ☒ в) Америку г) Европу +
11. На каком языке говорит самое большое количество людей на Земле?
☒ а) английский ☒ б) китайский в) испанский г) русский +
12. Наука, изучающая озера:
а) лимнология б) экономическая география
☒ в) спелеология г) естествознание -
13. Где на Земле можно построить дом, у которого все четыре стороны будут обращены на юг?
а) на Южном полюсе б) на экваторе
☒ в) на Северном полюсе г) на полярном круге. +
14. Увеличение континентальности климата выражается в:
а) уменьшении осадков и увеличении годовой амплитуды температур
☒ б) уменьшении осадков и годовой амплитуды температур
в) увеличении осадков и годовой амплитуды температур
г) увеличении осадков и уменьшении годовой амплитуды температур. -
15. Определите природную зону по описанию:
Весь год держатся низкие температуры, осадки выпадают редко, преимущественно в виде снега, растительность карликовая, встречаются лемминги и песцы, бывают полярные ночи и дни.
а) степь ☒ б) тундра ☒ в) арктические пустыни г) саванна +

Часть 2 (максимальное количество баллов - 28)

1. Оцени, какой из участков, обозначенных на карте цифрами 1, 2 и 3, наиболее подходит для устройства тренировочного футбольного поля школьной команды. Выбери участок, назови две причины.



(3 балла)

в. 1 - болото; 3 - овраг; 2 - равнина.
Отлично подходит участок 2.

35

2. Жители, какого города встречают Новый год первыми, а какой – последними? Расставьте города России в той последовательности, в которой они встречают Новый год: Москва, Красноярск, Екатеринбург, Архангельск, Хабаровск.

(5 баллов)

Архангельск, Красноярск, Архангельск, Москва, Красноярск, Екатеринбург,
Хабаровск

3. Самолёт, совершивший в конце марта перелёт через океан, в тяжёлых погодных условиях сбился с заданного курса и в ночное время суток вынужден был совершить посадку на прирусловую отмель

широчайшей реки. Никто из членов экипажа при этом не пострадал, оказались серьезно поврежденными только навигационные приборы. Наступило утро, метеоусловия улучшились. Солнечный диск быстро поднялся из-за горизонта и к полудню стоял почти над самой головой. Чтобы не заблудиться, решено было пойти вдоль речного берега, а вокруг простирался труднопроходимый лес, обвитый лианами. И этот путь показался не столь безопасным: то и дело с песчаного пляжа сползали в воду крокодилы тёмного цвета. Путники обратили внимание на удивительное водное растение с широкими листьями с загнутыми, как у подноса, краями. Далее путники, попробовали слегка углубиться в лес и встретили признаки присутствия человека: на многих деревьях были сделаны надрезы, из которых стекал в чашечки похожий на молоко сок.... В бассейне какой крупной реки самолёт произвёл вынужденную посадку? Что это за природная зона? О каких представителях флоры и фауны идет речь в тексте.

(4 балла)

В бассейне реки Амазонка. Природная зона саванна. Пальма Такея, лиана Виктория, крокодилы, обезьяны, анаконда

48

4. В предложенном тексте найдите 7 географических ошибок, выпишите их и исправьте: (14 баллов)

СЕВЕРНАЯ АФРИКА. Северная часть Африки находится в непосредственной близости от другого континента – Европы. Поэтому в отличие от центральных частей Африки, изученных только в середине XIX века, северные части были известны европейцам более 2000 лет назад. Этому благоприятствовали хорошие условия плавания по Средиземному морю. Уже тогда на севере Африки были крупные города. Рельеф территории в основном однороден – это равнина. Исключения составляют древние Атласские горы на северо-востоке и небольшое нагорье Тибести на юге. Значительная часть Африки располагается на древнем кристаллическом фундаменте, поэтому на севере преобладают метаморфические горные породы: фосфориты, нефть, газ и др.

На востоке в Средиземное море впадает самая полноводная река континента – Нил, берущая начало из озера Виктория.

В Северной Африке выделяются две природные зоны: жестколистных вечнозеленых лесов и кустарников на побережье и пустынная в тропической части этого субрегиона.

Ответ:

За границы бланка не выходить!

- | | |
|----------------------------|---|
| 1 географическая ошибка: | уже тогда на севере Африки были крупные города |
| 2 географическая ошибка: | жестколистные вечнозеленые леса. |
| 3 географическая ошибка: | северные части были известны 2000 лет назад |
| 4 географическая ошибка: | горы Атласские на севере. Тибести находится не на юге |
| 5 географическая ошибка: | |
| 6 географическая ошибка: | |
| 7. географическая ошиибка: | |

5. В легенде топографической карты оказалась оторвана часть с высотами сечения горизонталей. Имеются отметки 140 и 150м, между ними 4 промежутка. Какова высота сечения рельефа? Напишите расчёт.

(2 балла)

— высота сечения 2,5 м

26

Председатель жюри: Сели
жюри: Лисов
Шаф

Олимпиадные задания составила: Синельникова Е.М.